

地域運営組織って何だろう？

北あかいわ住民議会



総務省HP

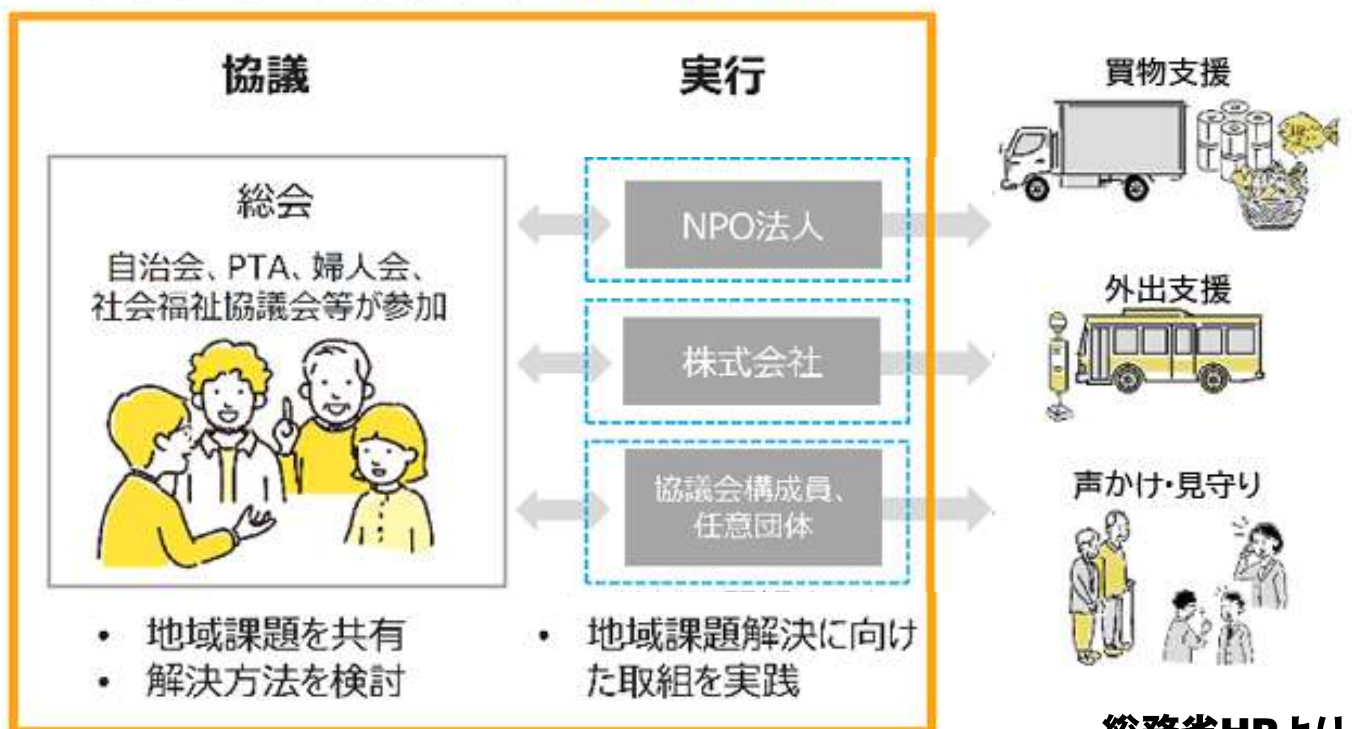


国が推進している地方自治の**未来のカタチ**です

地域運営組織のカタチ

二の中に自治体ないけど大丈夫？

〇〇地域づくり協議会 (= **地域運営組織**)



総務省HPより

ポイント

地域の運営主体が「**住民**」になること

地域運営組織の広がり

2024年度

全国 7,710団体

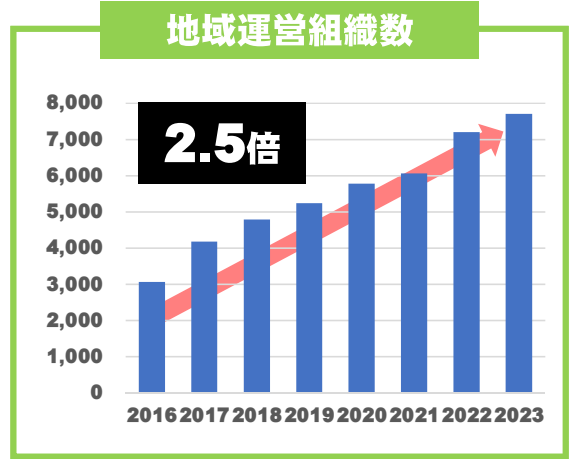
(採用は830/1,718市町村) **4%**

岡山県 308団体

(採用は23/27自治体) **0.3%**

赤磐市 1団体

(採用は1/115自治会)
赤磐市は他地域より数が少なく盛り上がってない？



赤磐市**唯一**の地域運営組織

~~まちづくり夢百笑~~

2024.12をもって解散

その結果

全国的に増えてる中で
赤磐市の
地域運営組織数

0団体

もともと盛り上がり欠ける赤磐市の住民運動がさらに後退？

地域運営組織に対する疑問？

これって **〇〇自治会** なんじゃないの？

協議

実行

ここから自治会を外したら・・・

総会

PTA、婦人会、
社会福祉協議会等が参加



- ・ 地域課題を共有
- ・ 解決方法を検討

生活部会

交通部会

福祉部会

- ・ 地域課題解決に向けた取組を実践

自治会でしてること

- ・ コミュニティ活動
- ・ 環境整備
- ・ 地域内調整
- ・ 行政連携
- ・ 防災・防犯等

地域運営組織って
自治会でしてきた
こと、自治会の形
と何も変わらない

自治会でOK!

みんなで考えよう!

自治会を**巨大化したら**できるの？

地域運営組織づくりの一番大きな問題点

- 地域活動に参加してるのは**同じ人ばかり**じゃない？
- 今でさえ**役職がたくさん**なのにこれ以上増えても手が回らない？
- 大きな声の人の意見ばかりで**小さな声**がつぶされてない？

つまり

たくさんの人がすごく頑張ってるんだけど
人的に無理だからこれ以上「**できない**」よ

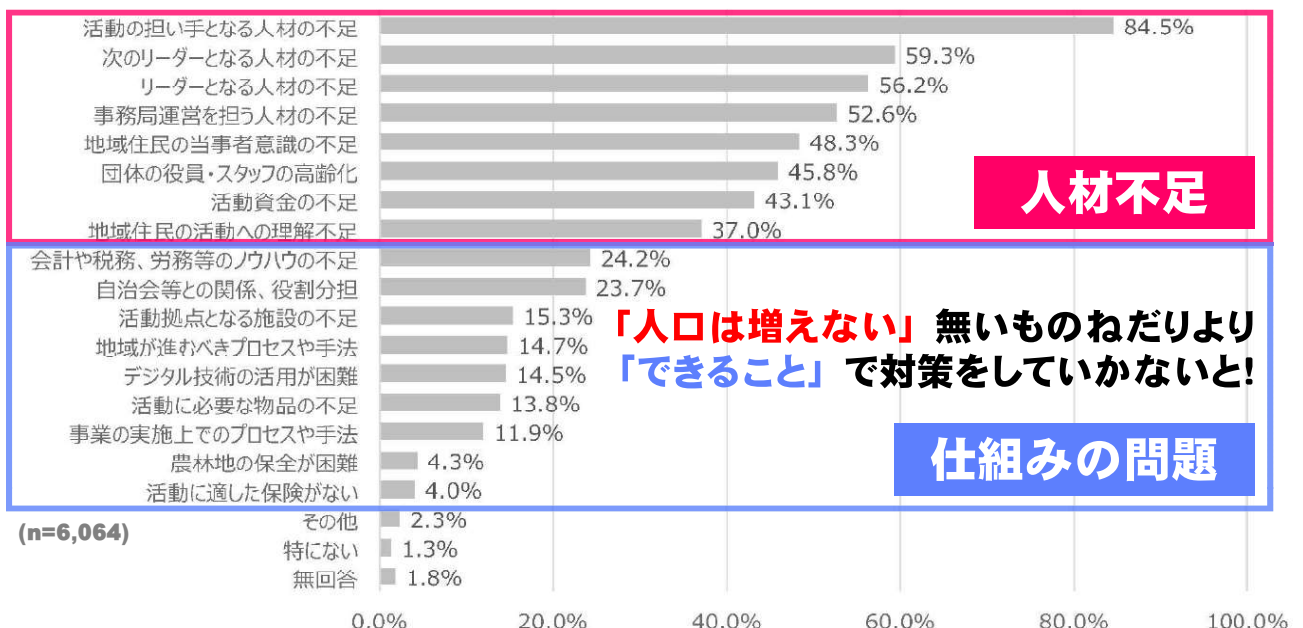
だったら「**みんなを助ける仕組み**」で乗り越えよう

地域運営組織の持続的運営に向けた課題

みんなの困り事

- 「活動の担い手となる人材の不足」「次のリーダーとなる人材の不足」「リーダーとなる人材の不足」「事務的運営を担う人材の不足」など、人材不足に関する課題が上位に並ぶ。

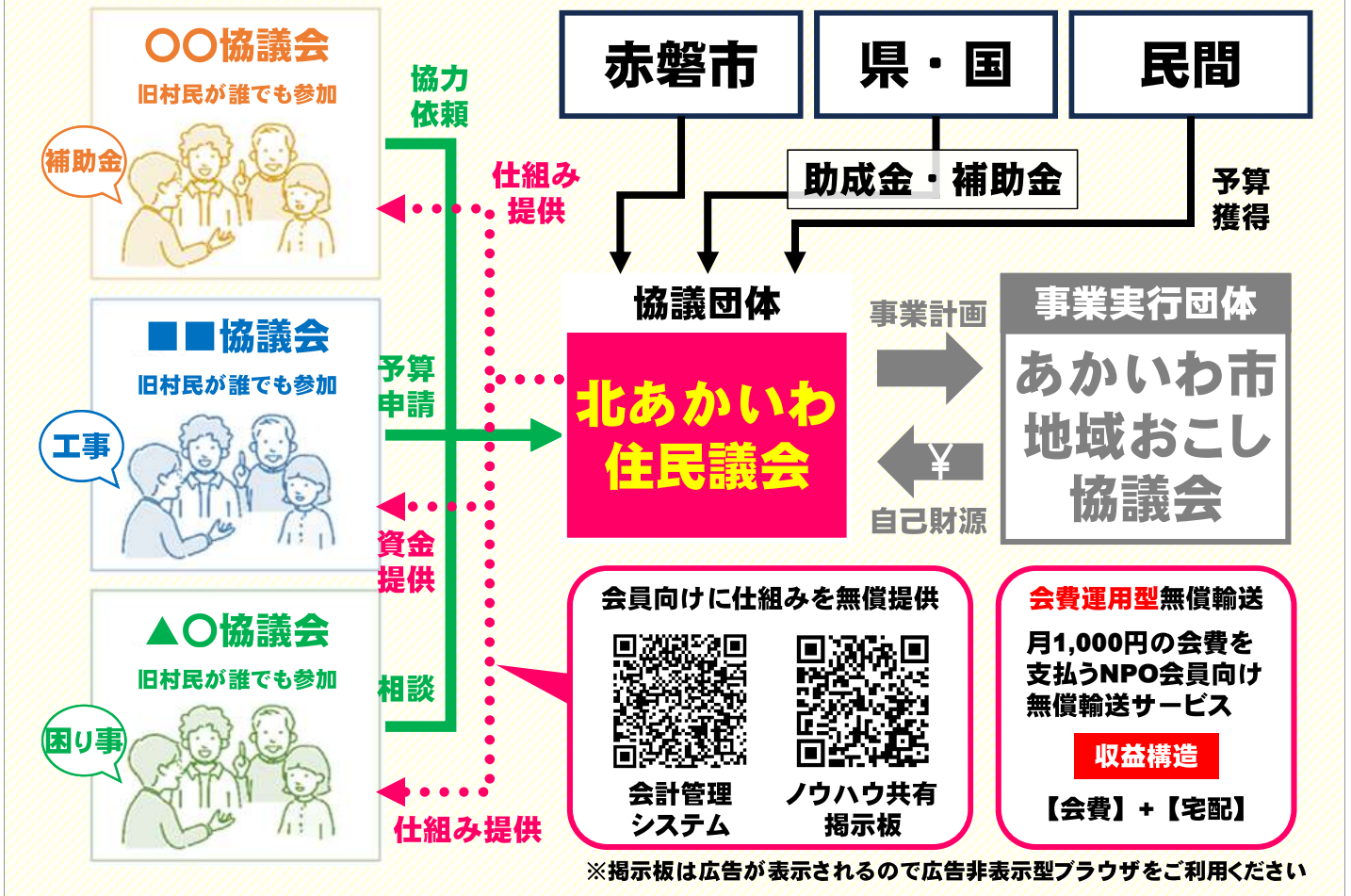
目標は**地域管理の仕組み化**で**人材不足**を補完すること



「人口は増えない」無いものねだりより
「**できること**」で対策をしていかないと!

※令和3年度 総務省調査（地域運営組織対象：6,064団体が回答）

北あかいわ住民議会はみんなで考えて仕組み化します



岡山県の地域運営組織設置状況

人口6千人 / 団体

■赤磐市と似た環境の自治体との比較■

市区町村名	地域運営組織		人口密度	人口	人口 / 団体	世帯数	世帯 / 団体	面積	面積 / 団体
	数	設置数							
赤磐市	1	少	205.2	42,973	42,973	18,824	18,824	209.4	209.4
勝央町	1	少	200.2	10,833	10,833	4,766	4,766	54.1	54.1
真庭市	11	適正	50.3	41,685	3,790	17,508	1,592	828.5	75.3
吉井地域	1	適正	40.0	3,447	3,447	1,721	1,721	86.1	86.1
吉備中央町	3	適正	38.5	10,347	3,449	5,173	1,724	268.8	89.6
北あかいわエリア	1	少	56.2	7,258	7,258	3,504	3,504	129.1	129.1
久米南町	4	適正	56.0	4,406	1,102	2,162	541	78.7	19.7

■未来の北あかいわに必要な地域運営組織の数■

市区町村名	地域運営組織		人口密度	人口	人口 / 団体	世帯数	世帯 / 団体	面積	面積 / 団体
	数	設置数							
北あかいわエリア	3	適正	56.2	7,258	2,419	3,504	1,168	129.1	43.0

人口減少時代に合った地域運営のカタチを早く実現しよう!