



令和7年1月から住民交通の実証調査を行います

～ 住民が自由に移動できる地域づくりが目標です ～

北あかいわ地域

住民たすけあい交通

よんだら  
くるくる  
くるま  
くる

くるくる  
Kuru kuru

地域では移動手段を持たない高齢者や子どもが増えています。公共交通の頑張りだけでは住民の移動手段が足りていないからです。おでかけしたい気持ちの溝を埋めるために、住民同士の助け合いでつながる地域交通を、にぼり村まちづくり協議会から始めてみます。

住民たすけあい交通ってなに？

運転できる住民が運転できない住民をマイカーで支える仕組みです。国の制度が緩和されたことで普通免許の住民ドライバーがガソリン代等の実費相当を送迎してもらう住民から受け取ることができるようになりました。

くるくる、いつ来る？

まずは

調査期間 令和7年1月～3月まで

毎週 **金** 運行

対象地域

仁堀・布都美地区

みなさんのご意見・ご要望や実証調査結果を元に地域交通の在り方を検討し、地域で持続的な地域交通の実現につなげていきます。

★活動について★

当協議会の活動は会員からの会費や寄付金、謝礼金で実施しており、**本活動も営利を目的としておりません。**



私たちは  
御礼の気持ちで  
活動を支えるわ



ぼくらは行動で  
みんなの移動を  
支えますよ



にぼり村まちづくり協議会

当会は「自分のできることで地域貢献」が合言葉  
「誰でもいつでも参加」して頂けます。

お問合せ先

事務局 植田まで



080-6334-1022

本活動は住民同士の支え合いによる住民のボランティア活動で自治体からの支援は受けていません

# 地域たすけあい交通「くるくる」のトリセツ

## 10km圏内への通院や買い物等での移動をサポート

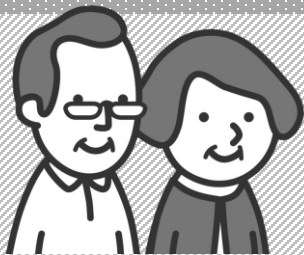
身近な人が送迎、ボランティアでも明確なルールで運行

地域たすけあい交通「くるくる」は  
利用者さんのご負担が

当日のご利用分だけ  
(実費相当)

対象 学生・高齢者

マイカーを使う時に必要な費用を利用者さんが負担



利用者さん



ガソリン



自動車保険



有料道路



駐車場



その他

レンタカー等

実費例



ドライバーさん  
(運転手ボランティア)

運転手ボランティアさんの  
マイカーでお迎えにあがります。



迷子になるか  
もしれないので  
余裕をもって  
ご予約ください

お車代

利用料金(実費相当)は  
運転手ボランティアさんに  
直接お渡しください。

実費  
目安 10km 200円

運転手ボランティアさんや  
私たちの活動を謝礼金で  
応援して頂くと嬉しいです。

### ご予約方法

## 電話とネットでお受付

前日(木)正午までにご予約下さい

☎ 080-6334-1022

運行日時

毎週 **金**

8:30~17:00



「くるくる」  
予約ページ



スマホで  
お申込み

### くるくるは会員専用

まずは会員登録を  
お願いします



会員登録ページ

DONATE

### 寄付金をお願い

いつもにぼり村まちづくり協議会の活動にご理解頂き誠にありがとうございます。  
当協議会は住民の方が求めている活動をさらに充実させていくために  
皆様からの寄付金の受付も行ってまいります。ご支援を心よりお待ちしております。